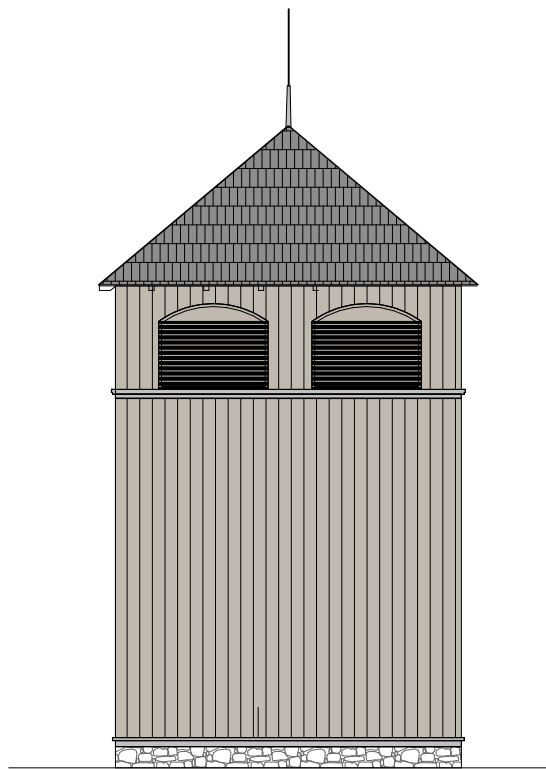
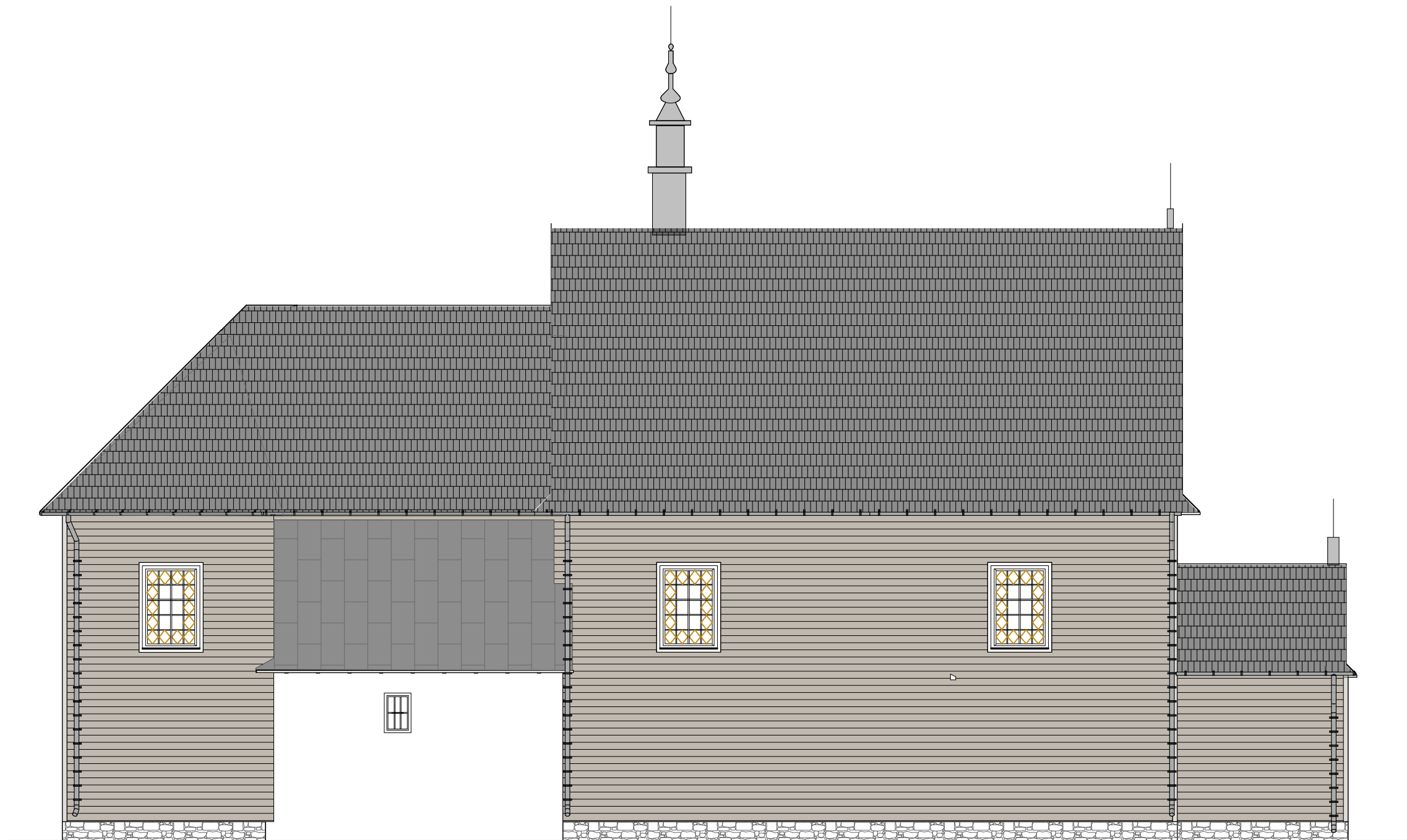


ELEWACJA PÓŁNOCNA DZWONNICY



ELEWACJA PÓŁNOCNA KOŚCIOŁA



Temat inwestycji: <b>PRACE REMONTOWE POLEGAJĄCE NA WYMIANIE POKRYCIA Z GONTU DREWNIANEGO NA DACHU ZABYTKOWEGO KOŚCIOŁA ŚW. WAWRZYŃCA W GLINIANCE ORAZ PRZYNALEŻNEJ DO NIEGO DZWONNICY</b>			
Adres inwestycji: ul. Wawrzyniecka 149, 05-408 Glinianka, działka nr ew.126/2 obr. Glinianka gm. Wiązowna			
Inwestor: Parafia Rzymskokatolicka p.w. Św. Wawrzyńca			
Projektant: Alicja Węgrzyn upr. MA/035/16	Podpis:	Faza projektu: Projekt budowlany	
Opracowanie: mgr inż. arch. Sandra Kierzkowska		Branża: Architektura	
Tytuł rysunku: <b>ELEWACJA PÓŁNOCNA</b>	Data: 20.03.2024	Skala: 1:100	Nr rysunku: <b>A.3</b>